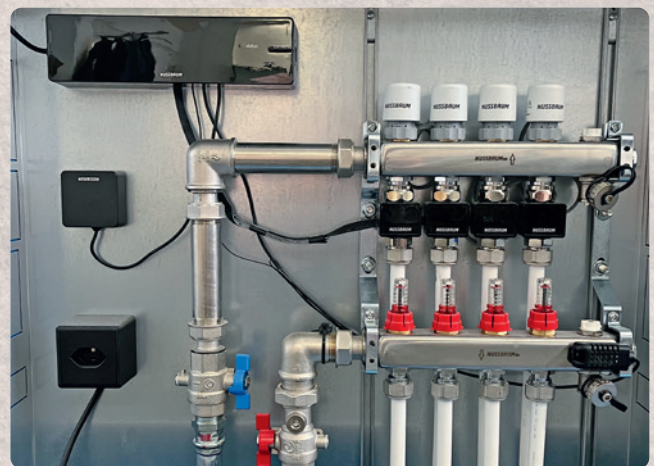
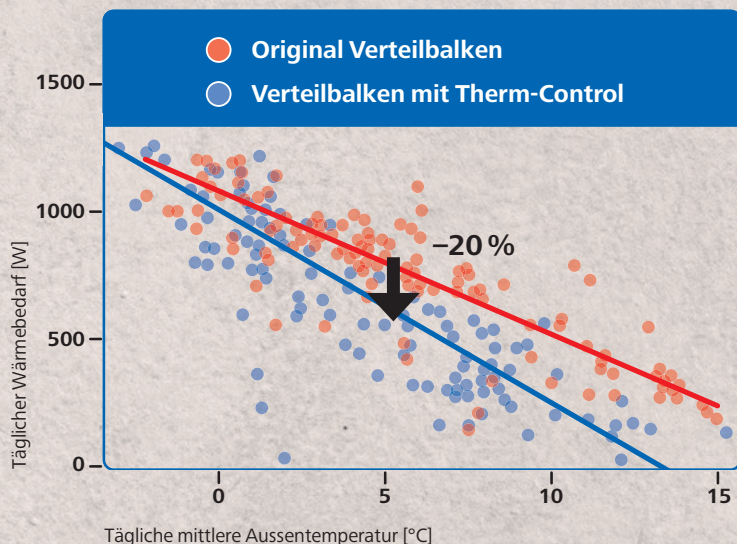


THERMCONTROL

MESSBAR ENERGIEEFFIZIENT

Dank Therm-Control, der innovativen Einzelraumregelung von Nussbaum, können bestehende Bodenheizungen und TABS (Thermoaktive Bauteilsysteme) deutlich effizienter werden. Eine Performance-Analyse der HSLU bestätigt, dass bis zu 20 Prozent Energieeinsparung in einem realen Objekt möglich sind.

Mit Therm-Control bietet Nussbaum ein System zur verbesserten Regulierung von Bodenheizsystemen an. Um das effektive Energiesparpotenzial des Systems zu ermitteln, führte die Hochschule Luzern (HSLU) im Auftrag von Nussbaum eine Performance-Analyse durch. Die Analyse wurde in einer Heizperiode mit dem alten, nicht gesteuerten Heizsystem durchgeführt sowie in zwei Heizperioden mit Therm-Control.



Starke Argumente für Therm-Control

- Bei einer durchschnittlichen Aussentemperatur von 5 Grad Celsius konnte dank dem Einsatz von Therm-Control der Wärmebedarf im Objekt um 20 Prozent gesenkt werden.
- Insbesondere während der Übergangszeit (Frühling und Herbst) reduziert Therm-Control den Energiebezug deutlich dank einer vollautomatischen Steuerung. Am grössten ist dieser Effekt bei Aussentemperaturen von 5 bis 15 Grad Celsius (siehe Abbildung 1).
- Die Anzahl Tage mit einer Raumtemperaturschwankung von mehr als 6 Kelvin konnte dank Therm-Control um 50 Prozent reduziert werden.
- Der Einsatz von Therm-Control erhöht die Temperaturstabilität im Innenraum und steigert damit auch den Komfort.

NUSSBAUM_{RN}

An alles gedacht.

EIN RELEVANTES MESSKONZEPT IN EINEM REALEN GEBÄUDE



Die Trotte St. Wolfgang in Hünenberg ZG ist ein Fachwerkhaus, welches 1991 renoviert wurde und aus zwei Wohnungen (3,5 Zimmer mit 70 m² Wohnfläche, 4,5 Zimmer Maisonette mit 140 m² Wohnfläche) besteht, welche mit einer Bodenheizung ausgerüstet sind. Die Wärme liefert eine Ölheizung.

Für die Aufrüstung des bestehenden Heizsystems wurden drei Therm-Control Regeleinheiten in den Bodenheizungsverteilern sowie insgesamt elf Therm-Control Raumthermostaten in den Räumen der zwei Wohnungen eingebaut. Zur Erhebung der Analysedaten wurden insgesamt zwölf Raumtemperatursensoren sowie vier Energiezähler für die Messung der bezogenen Wärmeenergie eingebaut.

Für Fragen oder eine unverbindliche Beratung steht Ihnen unser Team gerne zur Verfügung. Kontaktieren Sie uns unter therm-control@nussbaum.ch



NUSSBAUM^{RN}

An alles gedacht.

**Hersteller Armaturen und
Systeme Sanitär- und Heiztechnik**

Martin-Disteli-Strasse 26
Postfach, CH-4601 Olten
Tel. 062 286 81 11
info@nussbaum.ch
nussbaum.ch